



## **Windows Vista et Seven...**

### **32 bits ou 64 bits ?**

*Comment identifier la version de Windows installée sur mon poste ?*

*Avec ses systèmes d'exploitation (OS) Windows Vista (2007) et de Seven (2009), Microsoft a introduit des versions 64 bits grand public qui exploitent les possibilités étendues des processeurs Intel ou AMD.*

### **Windows 32 bits, 64 bits, x86, x64 ?**

Avec ses systèmes d'exploitation (OS) Windows Vista (2007) et de Seven (2009), Microsoft a introduit des versions 64 bits grand public qui exploitent les possibilités étendues des processeur Intel ou AMD.

Les versions **64 bits** sont signalées par la mention **x64** alors que **x86** indique une version **32 bits** en référence à l'architecture du processeur Intel 8686 de 1978.

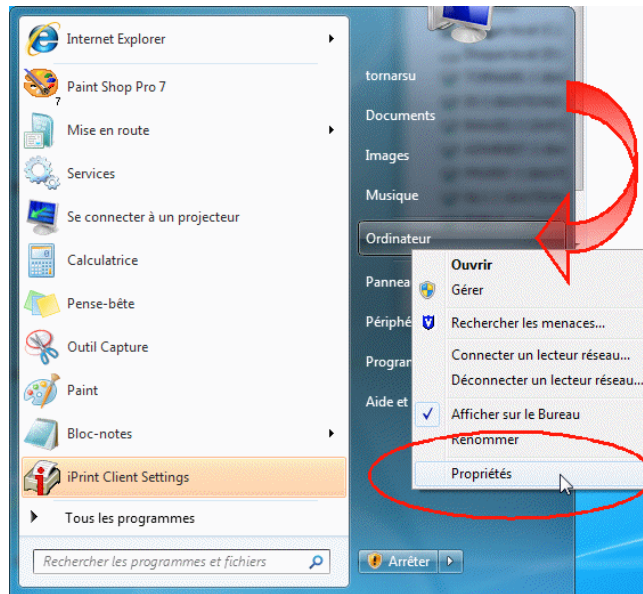
Ces OS 64 bits permettent surtout de s'affranchir de la limite de 4 Go d'adressage mémoire imposé par les systèmes 32 bits.

A l'affichage, il n'y a pas de différence visuelle permettant de distinguer une version 32 bits d'une 64 bits, il faut afficher les propriétés du système.

### **Identifier la version de Windows installée**

Voici une méthode simple permettant d'afficher les propriétés des systèmes d'exploitation Windows Vista et Seven avec la souris.

Cliquez sur le bouton [**Démarrer**] puis avec la **touche droite** de la souris cliquez sur la touche [**Ordinateurs**]. Cette action provoque l'affichage d'un menu contextuel, sélectionnez l'item [**Propriétés**] comme illustré ci-dessous.



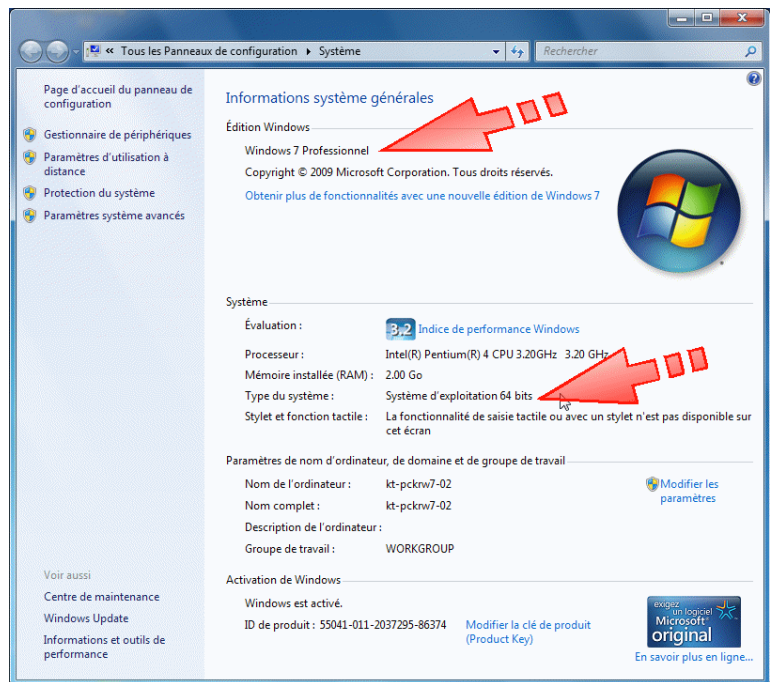
La fenêtre **Système** s'affiche :

Sous [Édition Windows] vous trouvez le nom complet de la version du système Windows installé.

Sous [Système], les informations concernant le matériel installé et la rubrique [Type de système] donne l'information recherchée.

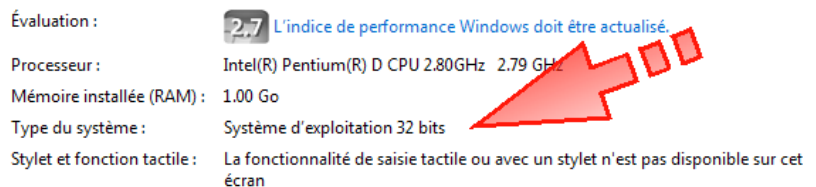
Dans l'exemple ci-contre, il s'agit de *Windows 7 Professionnel 64 bits*.

Le logo en bas à droite indique qu'il s'agit d'une version originale **activée**.



Système

La version 32 bits s'affiche de cette manière :



Vous devez connaître cette information lorsque vous devez installer des pilotes (drivers) ou certains logiciels tel que VPN par exemple.